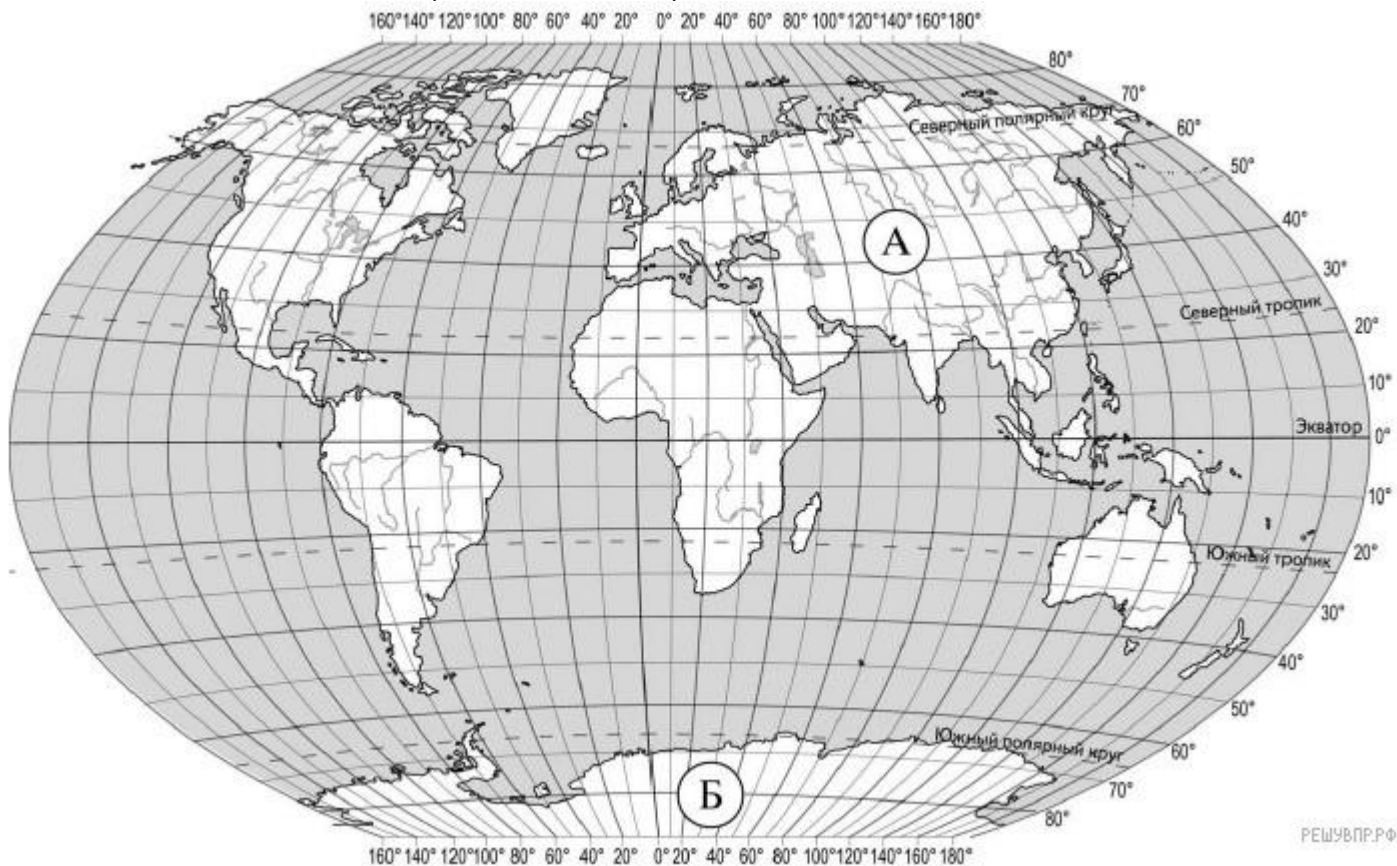


Промежуточная аттестация обучающихся на семейной форме обучения
Предмет: География
Курс: 5 класс
Форма: контрольная работа

1. Задание 1.1

Рассмотрите карту мира. На ней буквами А и Б отмечены два материка. Запишите названия материков в соответствующее поле.



Название материка А:	Название материка Б:
<input type="text"/>	<input type="text"/>

2. Задание 1.2

С каким из названных Вами материков связаны открытия путешественников и исследователей, изображённых на портретах? Укажите в ответе букву, которой обозначен этот материк на карте.



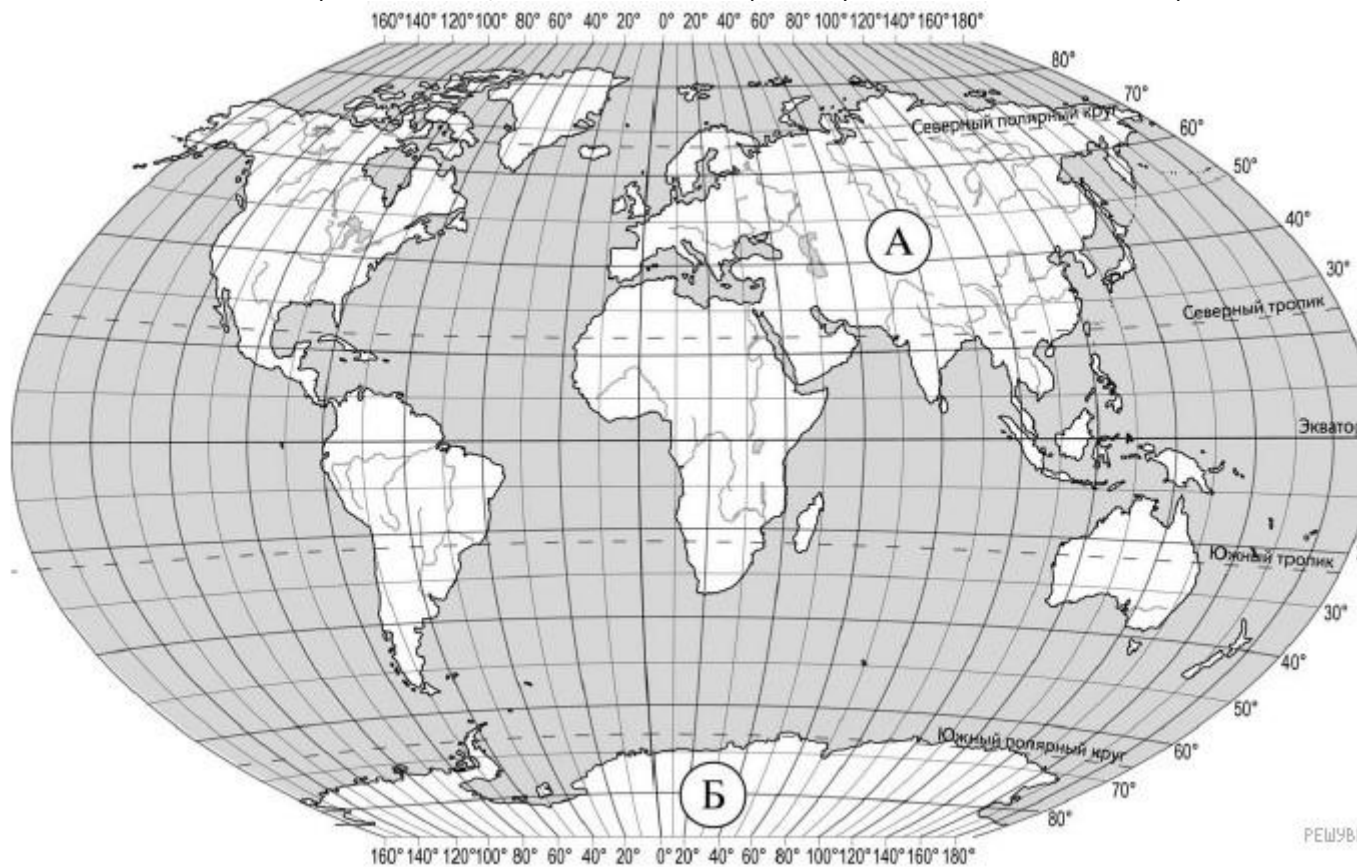
Руаль Амундсен



Роберт Скотт

РЕШУВП.РФ

Подпишите на карте океаны, омывающие берега указанного Вами материка.

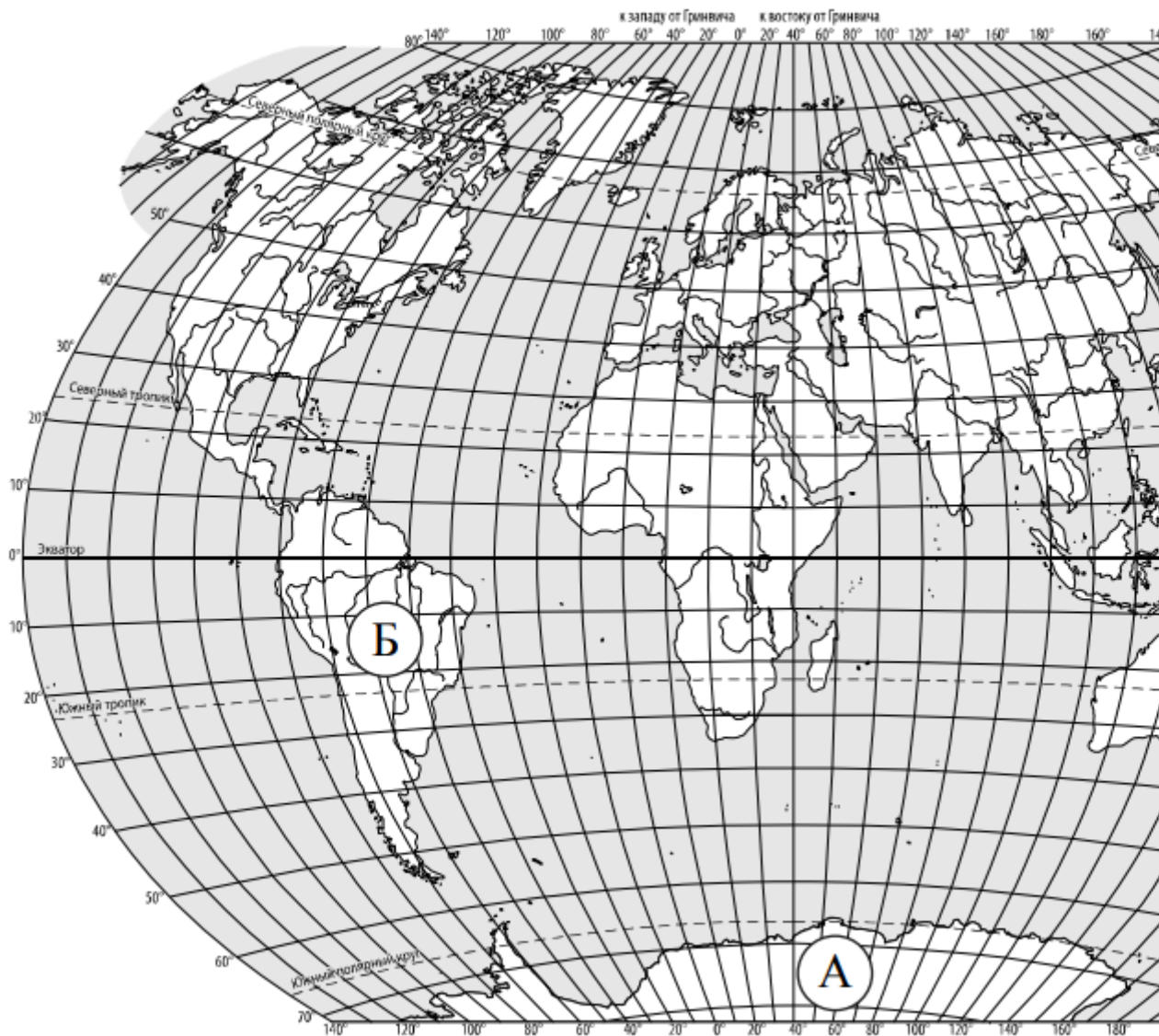


3. Задание 2.1

Найдите на карте точку 1 с координатами 5° ю. ш. 140° в. д.
Поставьте на карте точку 2 с координатами 75° с. ш. 60° в. д.

В каком направлении от точки 1 расположена точка 2?

- 1) северном
- 2) северо-западном
- 3) западном
- 4) северном



4. Задание 2.2

Точка 1 расположена на территории крупного географического объекта. Прочитайте текст, рассмотрите фотографию и космический снимок и укажите название этого географического объекта.

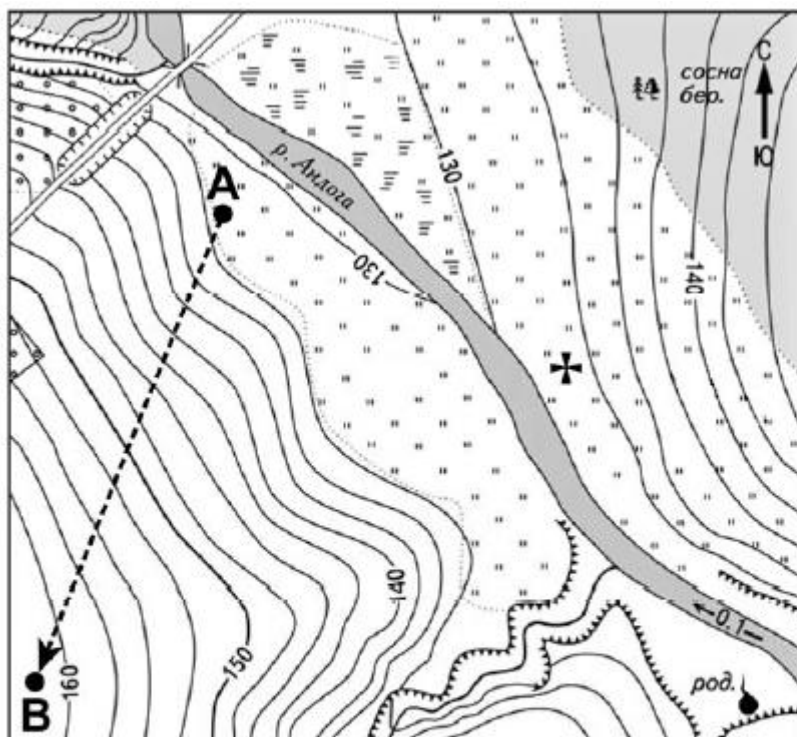


Второй по величине остров мира после Гренландии, расположенный в экваториальных широтах Тихого океана к северу от Австралии. Коренные жители острова — папуасы, образованное ими государство занимает половину территории острова. Остров имеет сложный гористый рельеф. На острове есть действующие вулканы и горячие источники. Остров окружён удивительными по красоте коралловыми рифами. Здесь растут влажные тропические вечнозелёные леса с богатой и разнообразной флорой и фауной. Многие виды обитающих на острове животных до сих пор не изучены.

5. Задание 3.1

На каком берегу реки Андоги находится родник? *В ответе запишите на правом ИЛИ на левом.*
В каком направлении от родника расположен мост?

Задание 3 выполняется с использованием приведённого ниже фрагмента топографической карты.



- Луг
- Лес
- род. Родник
- Болотистый участок
- Обрыв
- Фруктовый сад
- Мост
- Церковь
- Маршрут

Масштаб 1:10 000
 В 1 см 100 м
 100 0 100 200

Горизонталы проведены через 2,5 метра

РЕШЭПР.РФ

6. Задание 3.2

Какова протяжённость проложенного на карте маршрута А-В? Для выполнения задания используйте линейку. Расстояние измеряйте по центрам точек.

Ответ округлите до десятков метров и запишите без единиц измерения.

7. Задание 3.3

Какой из изображённых на фотографиях объектов может быть сооружён на территории, по которой проходит маршрут А-В? Укажите в ответе цифру, которой обозначен этот объект.



1 — футбольное поле



2 — теннисный корт



3 — лыжный подъемник

Какая особенность участка, по которому проходит маршрут А–В, определила Ваш выбор?

- 1) близость к реке
- 2) ровная поверхность
- 3) достаточный уклон
- 4) отдалённость от населённого пункта

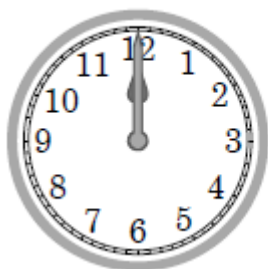
8. Задание 4.1

Разница во времени между городами Ижевском и Благовещенском составляет +5 часов. На рисунках представлены показания часов в этих городах в тот момент, когда в Ижевске полдень. Запишите под каждым рисунком, как отображается то же самое время на электронных часах в этих городах.

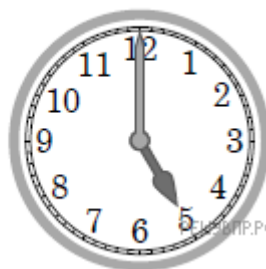
Занесите ответы в поля для ввода, отделяя часы от минут двоеточием.

Пример: 8:00.

ИЖЕВСК



БЛАГОВЕЩЕНСК

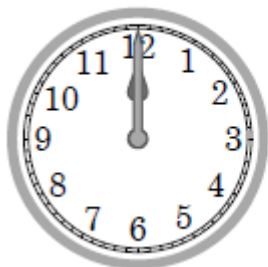


9. Задание 4.2

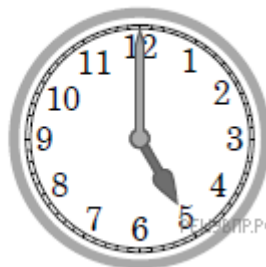
Татьяна живёт в Ижевске. Урок по какому предмету у Татьяны в указанное Вами время? Используйте для ответа приведённое расписание уроков.

Урок по какому предмету в это же время у её сверстницы Натальи, которая живёт в Благовещенске, если у неё такое же расписание уроков, что и у Татьяны.

ИЖЕВСК



БЛАГОВЕЩЕНСК



РАСПИСАНИЕ УРОКОВ		
№ урока	Время	Предмет
1 смена		

1	8:30–9:15	Русский язык
2	9:25–10:10	География
3	10:30–11:15	Математика
4	11:35–12:20	Физкультура
5	12:30–13:15	Иностр. язык
6	13:30–14:10	
2 смена		
1	13:30–14:10	Русский язык
2	14:30–15:15	Биология
3	15:25–16:10	Математика
4	16:20–17:05	Литература
5	17:15–18:00	История

10. Задание 4.3

Чем обусловлена разница во времени в разных частях Земли?

- 1) климатическими условиями
- 2) движением Земли вокруг Солнца
- 3) осевым вращением Земли
- 4) сменой времён года