

Демонстрация контрольной работы по предмету «Окружающий мир» за курс 2 класса

1. Дополни предложение. Выбери и отметь галочкой верные ответы.

В дружной семье

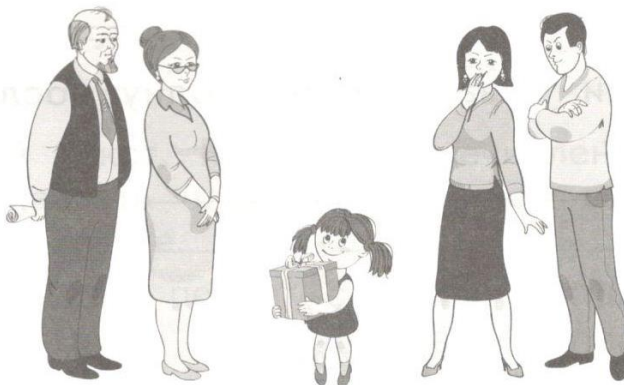
- а) вместе отмечают праздники.
- б) каждый занят своими проблемами.
- в) помогают друг другу, отдыхают вместе.
- г) не принято помогать друг другу.

2. Запиши два примера вежливых слов, которые используют при извинении.

- 1) _____
- 2) _____

3. Прочитай текст. Кого из перечисленных людей можно назвать членами семьи Маши? Подчеркни в тексте.

Маше исполняется восемь лет. Она пригласила на праздник своих друзей – Витю и Свету. Мама и папа подарили имениннице куклу, а соседка Дарья Петровна – альбом. Вечером в гости придут Машины бабушка и дедушка, а ещё – мамина подруга тётя Лиза.



9. Дополни предложение. Отметь галочкой верный ответ.

Равнина – это большой участок суши, который имеет

- а) прямоугольные очертания
- б) ровную поверхность
- в) неровную поверхность



10. Дополни предложение. Обведи ответ.

Начало реки – это _____
устье исток русло приток

11. Впиши пропущенное слово.

Разлив реки от растаявшего снега называется _____.

12. Каким цветом на карте обозначают воду? Обведи ответ.

жёлтым чёрным голубым зелёным

13. Рассмотрй изображение. Впиши пропущенные слова.

14. Как называется площадь в Москве, на которой 9 мая проходит парад Победы? Обведи ответ.

Манежная Малиновая Красная Оранжевая

На гербе Москвы изображён с копьём _____

- г Дмитрий Донской Пётр Первый
- Юрий Долгорукий Екатерина Вторая



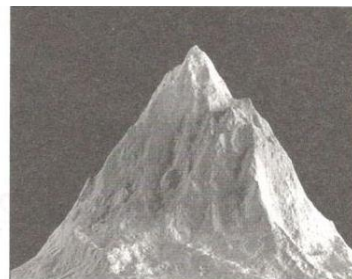
15. Кто основал город Санкт-Петербург? Отметь ответ галочкой.

16. Из каких частей состоят холм и гора? Отметь галочкой.

17. Впиши пропущенные слова.

Основные стороны горизонта – север, _____,
запад, _____.

- а) склон, подошва, вершина
- б) подошва, углубление, склон
- в) склон, подошва, овраг
- г) равнина, овраг, вершина



Повышенный уровень.

Нет друга – ищи, а нашёл – _____.

18. Впиши пропущенное слово так, чтобы получилась пословица. Вспомни и запиши еще одну пословицу про дружбу.

19. Прочитай текст. Запиши, о каком времени года идет речь.

С каждым днём солнце встаёт всё раньше, а садится всё позже. Становится теплее. Тает снег, бегут ручьи, появляется первая трава. Возвращаются перелётные птицы.

Запиши 2 примера весенних явлений живой природы.

- 1) _____
- 2) _____

На выполнение работы отводится 40 минут

Кодификатор

№ вопроса	Код КЭС	КПУ	Контролируемый элемент содержания	баллы
Базовый уровень				
1, 3, 5	2.1.1	2.4.1	Общество – совокупность людей, объединенных общей культурой. Взаимоотношения человека с другими людьми. Семья, родословная. Семейные традиции.	1
2, 4, 6	2.1.2	2.4	Правила поведения в школе. Взаимоотношения со сверстниками.	1
7	1.3.2	2.7	Форма и размеры Земли. Глобус, как модель Земли.	1
8, 17	1.3.5	1.7.2	Ориентирование на местности. Компас.	1
9, 16	1.6.3	1.7.1	Равнины, горы, холмы, овраги (обозначение равнин и гор на карте).	1
10	1.7.1	1.8.1 1.1.4 1.1.5	Океан, море, река, озеро, пруд.	1
11	1.1.3	1.8.1	Явления природы.	1
12	1.3.3	2.7 1.7.1	Географическая карта и план.	1
13, 14	2.2.6	2.1.1 2.1.4 2.1.2	Москва – столица России. Государственная символика Москвы как субъекта Российской Федерации. Современные границы Москвы.	1

15	2.2.7	2.1	Санкт-Петербург. Города России. Главный город родного края (достопримечательности, история)	1
Повышенный уровень				
18	2.1.1 2.1.2	2.4 2.4.1	Общество – совокупность людей, объединенных общей культурой. Взаимоотношения человека с другими людьми. Семья, родословная. Семейные традиции. Правила поведения в школе. Взаимоотношения со сверстниками.	2
19	1.1.2 1.1.3	1.5.1 1.2.1	Объекты живой и неживой природы. Явления природы.	2